



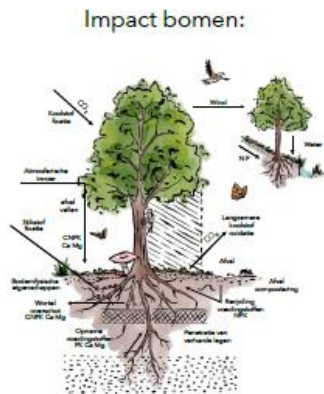
# Natuurinclusief boeren waarom en hoe dan

Aalten 14 November 2023

- ▶ Jan Willem Breukink,
- ▶ *Woont in Brummen samen met Michaela*
- ▶ *Twee dochters Bente en Phileine (5de generatie)*
- ▶ Regeneratief/natuurinclusief melkveehouder
- ▶ hoe voed ik mijn bodem leven
- ▶ Kruiden één keer kopen!!
- ▶ Wat is goed mest
- ▶ Schimmel/bacterie balans
- ▶ microscopie



190 melk/kalkkoeien  
 118 ha waarvan  
 92 ha kruidenrijk  
 grasland  
 18 ha hooiland  
 4 ha  
 Luserne/rodeklaver  
 4 ha voederbieten  
 6 ha mais aankoop  
 7200kg melk per koe  
 tankureum 18



**BIODIVERSITEIT**  
 Meer klavers, kruiden, maaien in stroken, bloemenstroken, bijenhôtels, bomen en houtwallen



**KLIMAAT**  
 Koolstof vastleggen door aanplant van (noten)bomen  
 Maatlatstal met welzijnsvloer  
 Door het apart opvangen van mest en urine is er minder emissie

# ZUIVELBOERDERIJ DE BRUMMENAER

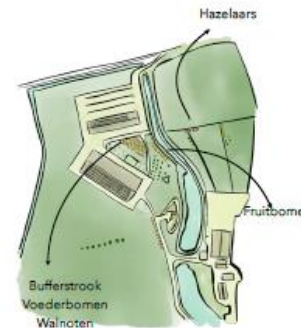
**BODEMKWALITEIT**  
 We versterken de bodem door deze zo veel mogelijk met rust te laten. Andere gewassen zoals granen, veldbon, luzerne en voederbieten. Gebruik van kruidenrijk grasland en klavers



## NATUURINCUSIEF MELKVEEBEDRIJ ZUIVELBOERDERIJ DE BRUMMENAER

**CIRCULARITEIT**  
 Reststromen uit de fabriek voeren we aan onze koeien, zoals wortelstoomschillen, citrusvruchtschillen en bierborstel. Hergebruiken regenwater door deze op te vangen. Energieneutraal door 900 zonnepanelen.

**WATERKWALITEIT**  
 Bufferstroken met bomen om uitspoeling nutriënten te voorkomen



Zuivelboerderij de Brummenaer is een natuurinclusieve boerderij. Wij werken aan:

- Bodemkwaliteit
- Circulariteit
- Plantgezondheid
- Klimaat
- Biodiversiteit
- Diergezondheid
- Relatie Boer-Burger
- Waterkwaliteit



**PLANTGEZONDHEID**  
 Telen zonder kunstmest en chemie

**RELATIE BOER-BURGER**  
 Ontwikkelen van eigen producten en activiteiten voor goede relatie met de burger



**DIERGEZONDHEID**  
 Onze koeien lopen zoveel mogelijk lekker in de wei. Voederbomen en -haag als apotheek voor onze koeien. In de stal diepstrooiselboxen en massageborstels

Van gangbaar naar natuurinclusief  
Van eenvoudig naar technisch ondernemen



# Mestflat en functie



# De simpelste manier van doorzaaien



# Mest wat zit er in?

## En hoe kijken we naar de soorten aan stikstof? Wat valt op

### Dikke fractie

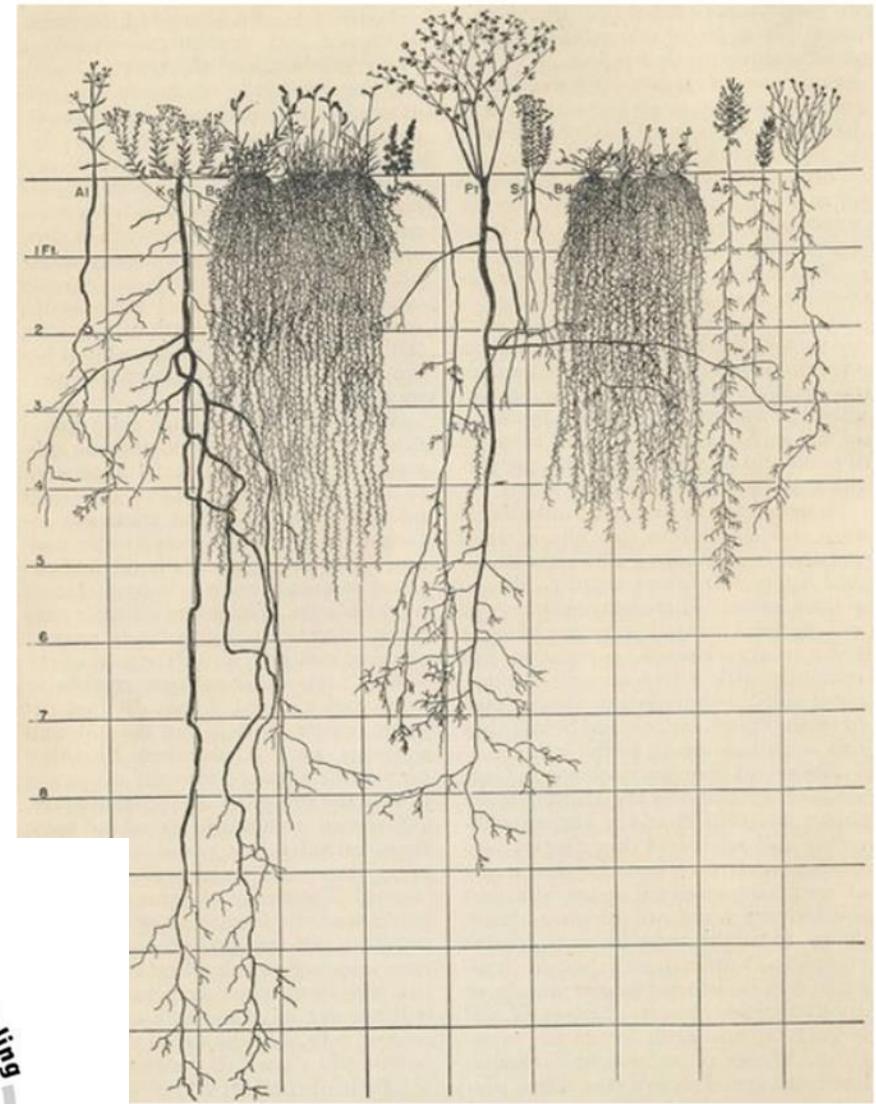
Resultaat weergegeven in het product	Eenheid	Resultaat	Landelijk gemiddelde
Droge stof	g ds/kg	223	252
Ruw as	g RAS/kg	26	33
Organische stof	g os/kg	197	219
Stikstof	g N/kg	4,60	8,40
C/N-ratio		19	
Ammoniak-stikstof	g NH <sub>3</sub> -N/kg	1,1	3,6
Organische stikstof	g N-org/kg	3,5	4,8
Fosfor	g P/kg	0,78	
Fosfaat	g P <sub>2</sub> O <sub>5</sub> /kg	1,79	11,5
Kalium	g K/kg	2,3	
Kali	g K <sub>2</sub> O/kg	2,8	4,7
Magnesium	g Mg/kg	0,7	
Magnesia	g MgO/kg	1,2	2,0
Natrium	g Na/kg	0,2	
Natron	g Na <sub>2</sub> O/kg	0,3	0,7

### Dunne fractie

Resultaat weergegeven in het product	Eenheid	Resultaat	Landelijk gemiddelde
Droge stof	g ds/kg	32	39
Ruw as	g RAS/kg	10	23
Organische stof	g os/kg	22	16
Stikstof	g N/kg	2,11	5,20
C/N-ratio		5	
Ammoniak-stikstof	g NH <sub>3</sub> -N/kg	0,9	4,9
Organische stikstof	g N-org/kg	1,2	0,3
Fosfor	g P/kg	0,43	
Fosfaat	g P <sub>2</sub> O <sub>5</sub> /kg	0,98	1,30
Kalium	g K/kg	3,3	
Kali	g K <sub>2</sub> O/kg	4,0	5,4
Magnesium	g Mg/kg	< 0,4	
Magnesia	g MgO/kg	< 0,7	0,2
Natrium	g Na/kg	< 0,4	
Natron	g Na <sub>2</sub> O/kg	< 0,6	1,0

# Waarom kruidenrijkgrasland?


Diversiteit op de bodem is  
diversiteit in de bodem





# Help [on]kruiden in het land





**Luzerne en rode klaver. Nieuw ingezaaid, mee gegroeid Herik en melganzevoet (30cm hoog). Help wat nu?**

Gewoon aan  
de koeien  
voeren zit  
boorde vol  
mineralen



Sinus Maaien, zie een perceel als een huis

- van insecten
- van wild
- van de boer die er gewassen oogst



Stroken teelt 17 ha waarvan twee stroken  
van 4 ha luzerne/rodeklaver



Balans door diversiteit laat  
ook eens een paar procent  
staan voor bestuiving en  
zaadvorming



Microscopie: wat vinden we het meeste onder het maaiveld zijn dat schimmels of bacterien



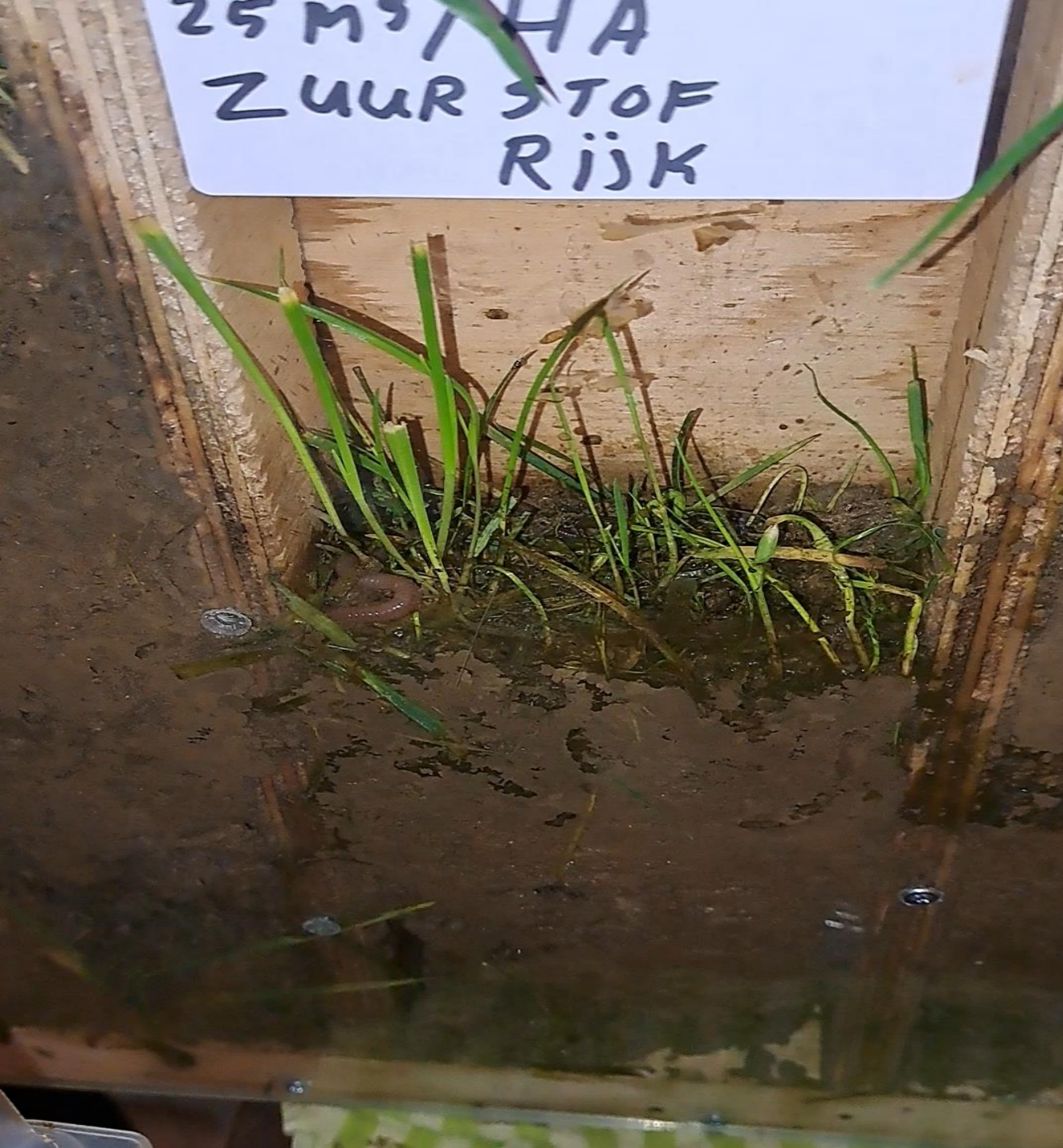
Onderzoek Onderzoek-/ordernummer: 352085/006142995  
Oogstdatum: 14-07-2023

Kopiehouder:  
CD Kringloopwijzer, Postbus 240  
8000 AE ZWOLLE

Resultaat in gram/kg, tenzij anders vermeld.	Resultaat product droge stof		Streef- traject	Klei zomer	Resultaat droge stof		Streef- traject	Klei zomer
DS	<b>338</b>		300-500	458	Ruw as	<b>108</b>	90-120	110
pH	<b>4,2</b>		4,1-4,9	4,8	VCOS (%OS)	<b>77,4</b>	76-80	76,5
Boterzuur	<b>&lt; 0,1</b>		< 3,0	1,5	NH <sub>3</sub> -fractie (%RE)	<b>6</b>	< 9	8
Azijnzuur	<b>14</b>		10-20	13	Nitraat	<b>0,4</b>	< 7,5	2,4
Melkzuur	<b>78</b>		30-70	44	Ruw eiwit	<b>156</b>	160-190	158
VEM	312	<b>924</b>	880-940	895	Ruw eiwit totaal	<b>165</b>	170-210	172
VEVI	325	<b>961</b>	900-980	924	Oplosbr.ruw eiwit(%RE)	<b>55</b>	40-60	61
DVE <sup>+</sup>	21	<b>62</b>	60-80	61	Ruw vet	<b>44</b>	30-50	41
OEB <sup>+</sup>	15	<b>43</b>	40-80	47	Ruwe celstof	<b>227</b>	230-280	253
VOS	233	<b>690</b>	680-720	681	Suiker	<b>41</b>	40-100	77
FOSp <sup>+</sup>	188	<b>556</b>	525-600	554	NDF	<b>448</b>	420-500	483
OEB <sup>+</sup> 2 uur	17	<b>50</b>	40-95	58	NDFvert.br.hd(%NDF)	<b>69,6</b>	70-80	70,0
FOSp <sup>+</sup> 2 uur	88	<b>259</b>	225-300	259	ADF	<b>261</b>	240-290	277
Structuurwaarde		<b>2,8</b>	2,6-3,0	3,0	ADL	<b>27</b>	20-30	21
Verzadigingswrd.		<b>1,02</b>	0,95-1,10	1,04				

Voederwaarde  
en analyse-  
resultaat





# Dank voor uw vragen en kennis!

U kunt mij volgen op FB en linked In Jan Willem Breukink  
of mailen [breukinkjw@gmail.com](mailto:breukinkjw@gmail.com)



Demobedrijf IJsselvallei  
WhatsApp-groep



Scan deze QR-code met de  
WhatsApp-camera om deel te nemen aan  
deze groep

