

INSPIRATIE BIJENKOMST NATUURINCLUSIEVE LANDBOUW

NIL IN CIJFERS



1. Context

- Definitie NIL
- Kwantificeren NIL
- Stelsel denken

2. Mogelijkheden en kansen

- Voorbeelden laten zien
- Praktijk voorbeelden uit de zaal
- Doorrekening fictief bedrijf

3. Praktijk voorbeeld

- Motivatie te Brake
- Presentatie cijfers
- Kansen voor de toekomst



Wat verstaan we onder Natuurinclusieve Landbouw?





WUR

Natuurinclusieve landbouw is een vorm van duurzame landbouw die uitgaat van een veerkrachtig voedsel- en ecosysteem. Deze maakt optimaal gebruik van de natuurlijke omgeving (het 'natuurlijk kapitaal') en integreert die in de bedrijfsvoering.



Kadernota Agrifood Gelderland

Een economisch rendabel landbouwsysteem, dat optimaal beheer van natuurlijke hulpbronnen duurzaam integreert in bedrijfsvoering, inclusief zorg voor ecologische functies en de biodiversiteit op en om het bedrijf.

Chat GPT



Natuurinclusieve landbouw is een benadering van landbouw waarbij de productie van voedsel en andere landbouwproducten wordt geïntegreerd met het behoud en de bevordering van biodiversiteit, het herstel van ecosystemen en het minimaliseren van de negatieve impact op het milieu. Het doel is om een duurzamere vorm van landbouw te bevorderen die rekening houdt met ecologische principes en de natuurlijke processen en functies van het landschap.





Natuurinclusieve landbouw is een vorm van duurzame landbouw die uitgaat van een veerkrachtig voedsel- en ecosysteem. Deze maakt optimaal gebruik van de natuurlijke omgeving (het 'natuurlijk kapitaal') en integreert die in de bedrijfsvoering.



Agrifood Gelderland

Een economisch rendabel landbouwsysteem, dat optimaal beheer van natuurlijke hulpbronnen duurzaam integreert in bedrijfsvoering, inclusief zorg voor ecologische functies en de biodiversiteit op en om het bedrijf.



Natuurinclusieve landbouw is een benadering van landbouw waarbij de productie van voedsel en andere landbouwproducten wordt geïntegreerd met het behoud en de bevordering van biodiversiteit, het herstellen van ecosystemen en het minimaliseren van de negatieve impact op het milieu. Het doel is om een duurzamere vorm van landbouw te bevorderen die rekening houdt met ecologische principes en de natuurlijke processen en functies van het landschap.



Wettelijk



Er wordt voldaan aan wettelijke verplichtingen, verder wordt in de bedrijfsvoering geen rekening gehouden met biodiversiteit.

Basis natuurinclusief



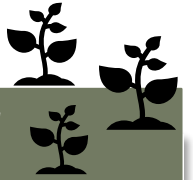
Door op een deel van het bedrijf maatregelen te treffen voor specifieke soorten wordt biodiversiteit bevorderd, bijvoorbeeld door struweel of akkerraden aan te leggen, maar ook door netkastjes op te hangen of door erfbeplanting.

Bewust natuurinclusief



Dit is een stap richting grondgebondenheid: Op het bedrijf wordt gestuurd op verbetering van de functionele biodiversiteit door verbetering van bodem-, gewas- en diercycli, naast het ruimte geven voor natuurlijk gedrag van dieren, beheer van landschapselementen als ondersteuning voor de functionele agrobiodiversiteit en maatregelen ten aanzien van specifieke soorten.

Best natuurinclusief



Het bedrijf is vergaand grondgebonden, waarbij kringlopen geoptimaliseerd zijn en natuur en landschap onderdeel zijn van de bedrijfsvoering. Er zijn bijvoorbeeld kruidenrijk grasland, robuuste koeienrassen en plasdraszones. Deelname in een gebiedscollectief met ambitieuze gebiedsbeheerplannen voor groenblauwe dooradering en soortenbeheer versterken de resultaten.



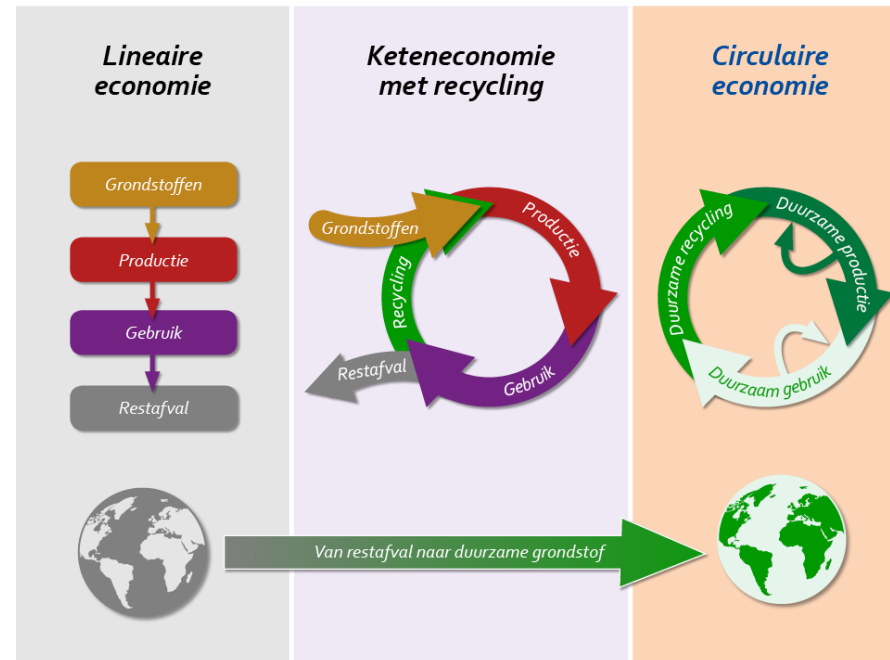
NIL KWANTIFICEREN

Thema's	Indicatoren	Drempelwaarde (start toeslag)	Toeslagen	Topwaarde (maximale toeslag per 100 kg melk)
Diergezondheid en welzijn	Levensduur	€ 0,00	5 jaar en 4 maanden	7 jaar en 2 maanden € 0,10
	Kalveropfok	€ 0,00	70 punten	95 punten € 0,10
Klimaat	Broeikasgasuitstoot	€ 0,00	1.100 q Co ² -eq	775 q Co ² -eq € 1,50
Biodiversiteit	Stikstofbodembalans	€ 0,00	160 kg/ha	20 kg/ha € 0,00
	Ammoniakemissie	€ 0,00	70 kg/ha	35 kg/ha € 0,10
	Eiwit van eigen land	€ 0,00	45%	80% € 0,10
	Blijvend grasland	€ 0,00	40%	100% € 0,10
	Natuur en landschap	€ 0,00	0%	40% € 0,10
Weidegang	Weidegang	Deelweidegang € 0,40		Volledige weidegang € 1,30



SYSTEEM DENKEN

1. **Doel:** maximaliseren van opbrengst, productie, efficiëntie
2. **Perspectief:** korte termijn en directe resultaten
3. **Benadering van problemen:** oplossen binnen bestaande systemen
4. **Waardecreatie:** economische waarde creatie
5. **Samenwerking:** meer individuele verantwoordelijkheid en competitie.
6. **Mindset en innovatie:** kan vasthouden aan traditionele methoden.



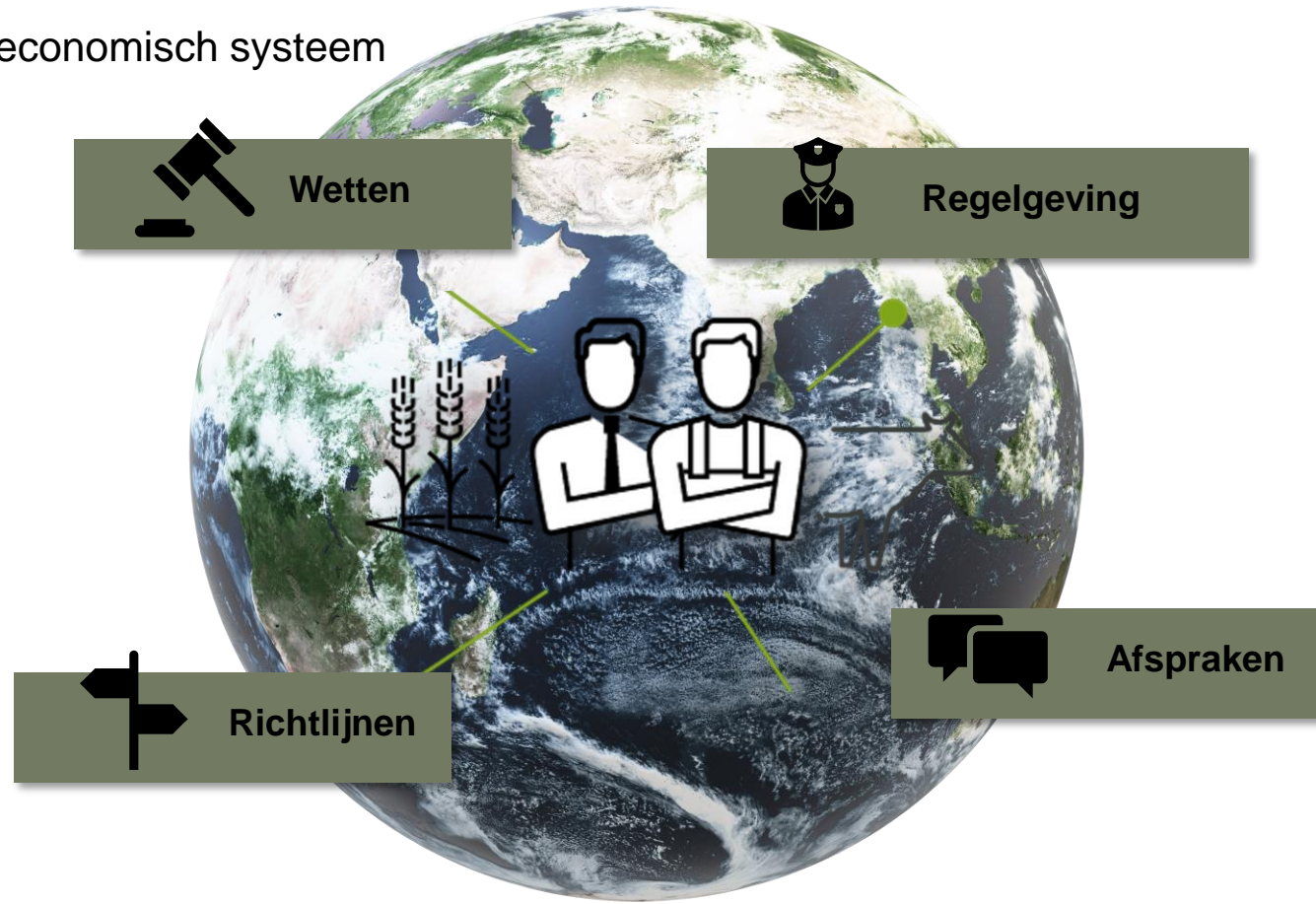
1. **Doel:** creëren van veerkrachtige en duurzame systemen.
2. **Perspectief:** langetermijnvisie en bredere impact.
3. **Benadering van problemen:** aanpakken van systemische oorzaken.
4. **Waardecreatie:** economische, ecologische en sociale waarde creatie.
5. **Samenwerking:** bevordert samenwerking tussen belanghebbenden
6. **Mindset en innovatie:** vereist mindsetverschuiving en stimuleert innovatie



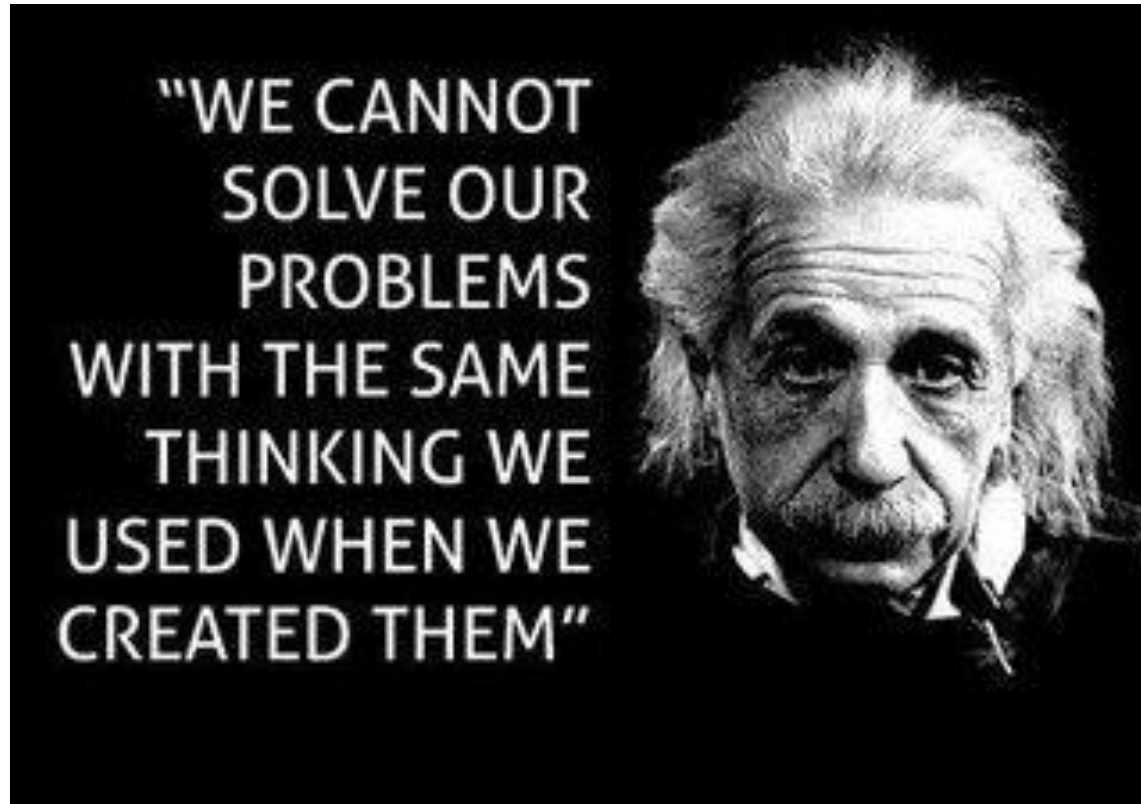
SYSTEEM DENKEN

Vast in lineair systeem

Boer zit gevangen in een economisch systeem

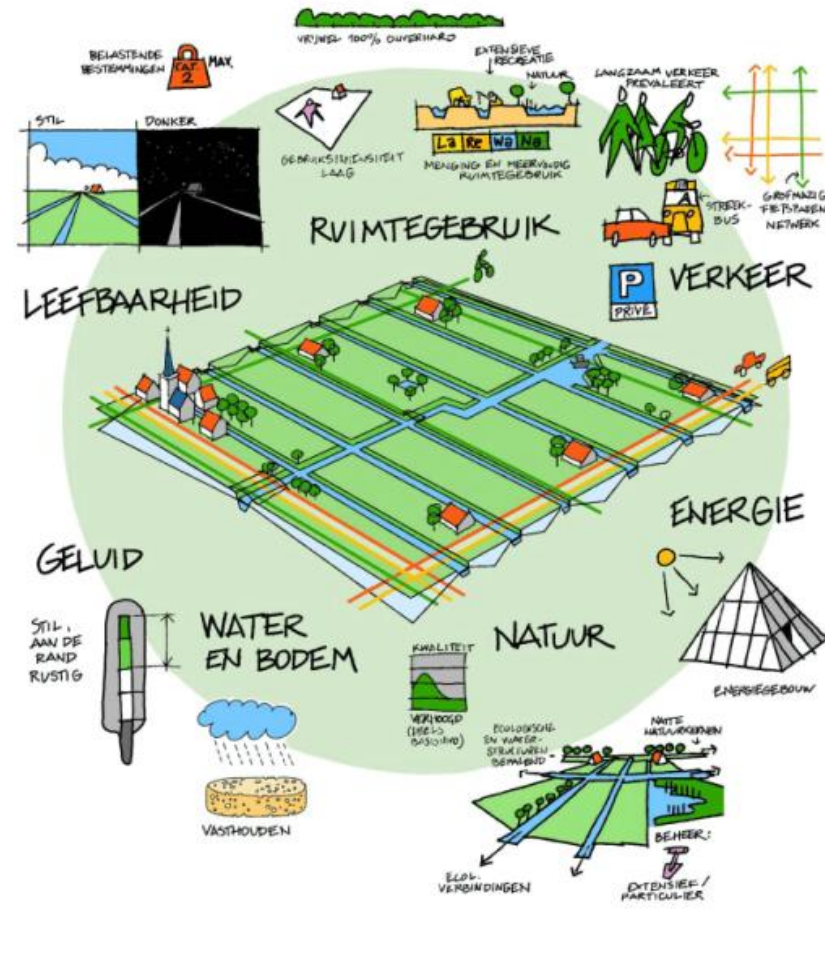






SYSTEEM DENKEN

- Droogte, wateroverlast
- Zoetwatervoorziening
- Boerenlandvogels
- Insecten
- Bodemdaling
- Broeikasgassen
- Nutriënten
- Natuurkwaliteit
- Biodiversiteit
- Lucht- en waterkwaliteit
- Schaarse ruimte (energie, woningen, infra, landbouw, natuur, recreatie)



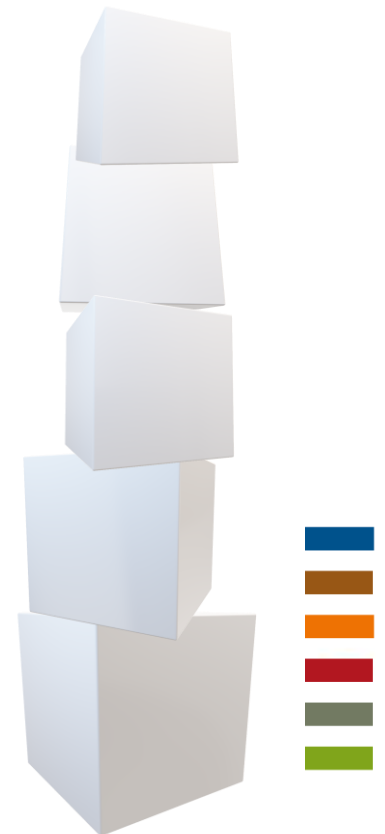
- **Maximalisatie** of **waarde creatie**
- Evenwicht tussen **economie** en **ecologie**
- Vandaag focus op economie
- Zonder ecologie en circulaire denken uit het oog te verliezen

E C O N O M I E



MOGELIJKHEDEN EN KANSEN

- Stapelen van inkomsten/ voordelen (pionieren/ andere manier van ondernemerschap)
 - Europees GLB geld
 - Provinciaal ANLb
 - Gemeente/ lokaal
 - Plus/ meerwaarde op de producten die je levert
 - Weide premie
 - CO2 premie
 - Foqus Planet
 - Bio prijs



MOGELIJKHEDEN EN KANSEN



Deelname pilots zoals Marke model/ Brabantse biodiversiteitsmonitor



Particulier/ bedrijfsleven regionaal



Koolstofboeren



Bouw Boeren



NGO's



Rente %



Herwaardering grond



Kostprijs voordeel



MOGELIJKHEDEN EN KANSEN

Ontdek waarom biodiversiteit essentieel is voor ons allemaal



ABP <verantwoordbeleggen@mail.abp.nl>
19-6-2023 09:39



Aan: w...@gmail.com

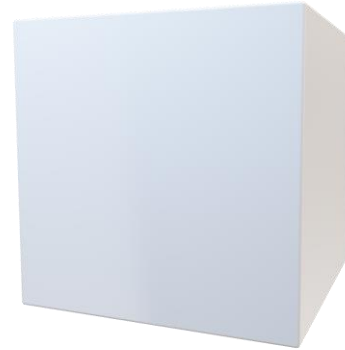


Nieuwsbrief verantwoord beleggen



- **Indirecte NIL-voordelen financieel**

- Neven activiteiten
- Educatie
- Recreatie



Welke voorbeelden uit de praktijk kunt u noemen?

Wat zijn de concrete bedragen per ha of per jaar die hier voor betaald worden?



NIL IN CIJFERS

▪ Fictief bedrijf ergens in Nederland

- 100 melkkoeien met jongvee, 50 ha grond, 80% grasland, 10% niet productief en 900.000 liter melk



Geldstroom	Activiteit	Bedrag per jaar	
Product/ markt	Planet Proof (4 cent)	€	36.000
	Weide toeslag (1 cent)	€	9.000
Overheid	Basis premie GLB	€	13.160
	Eco premie Goud	€	10.000
	ANLb pakketten	€	7.000
Pilots	Marke model	€	6.000
	Koe & Eiwit	€	3.000
Bedrijfsleven/ regio	Aldi kruidenrijk (3 ha)	€	4.500
	Carbon farming (16 ha)	€	1.600
Neven activiteit	Exkursies/ rondleidingen	€	4.000
Totaal		€	94.260



NIL IN CIJFERS

Kost prijs voordeel

Van geen weidegang naar dag en nacht weiden van mei tot september, 8 uren in april oktober.
Van alleen Engels raai naar inzet klavers.

Type kosten	Vierjaarsgemiddelde (2018-2022)	Besparing	Activiteit	Besparing per jaar
Kunstmest	1,12 cent	besparing van 0.5 cent	inzet vlinderbloemigen en NLV bodem	€ 4.500,-
Krachtvoer	9,07 cent	besparing van 1,8 cent	voornamelijk voeren van eigen land	€ 16.600,-
Dierenarts	1,3 cent	besparing van 0,5 cent	betere vruchtbaarheid	€ 4.500,-
Loonwerk	3,84 cent	besparing van 1,1 cent	laat de koeien zelf de mest uitrijden en het voer op halen	€ 10.400,-
Totaal				€ 36.000,-

- Grote rol voor vakmanschap
- Lagere melkproductie maar ook lagere kosten. In sommige gevallen kan minder melken op zichzelf al uit.



'Met natuurinclusief past ons bedrijf in het landschap'

In het coulisselandschap en zelfs tegen een Natura 2000-gebied willen Martijn en Ursula te Brake laten zien dat een melkveebedrijf prima past.

Door Wjward Hagenkamp

Ruim tien jaar geleden kwamen Martijn en Ursula te Brake op het melkveebedrijf waar ze nu boeren. De eigenaars hadden geen opvolger en het echtpaar kreeg de kans de melkveehouderij door te zetten. Een gelegenheid die ze met beide handen aangrepen.

Het bedrijf kent wel verschillende uitdagingen. In het coulisselandschap zijn er bijvoorbeeld volop houtwallen en bomen die veel schaduwwekking geven op de landbouwperceel. En in de bodem zit een keileemlaag. "De laag maakt de bodem bij nattegras echt nat en bij droogte ook echt droog, want opstijging van water vanuit de ondergrond kan je wel vergeten hier", zegt Martijn. "Daarnaast liggen we ook direct tegen een Natura 2000-gebied aan", voegt Ursula toe.

Toch zijn deze uitdagingen voor het echtpaar geen reden om dan maar af te ha-



Dit jaar wordt er geplette gerst naast volop weidegras gevoerd. Mogelijk kan er eind van het jaar weer mks worden gemaakt.

ken. "Integendeel. We willen samen laten zien dat we met natuurinclusief boeren een plaats verdienen, en aantonen dat een melkveebedrijf hier prima past in deze omgeving. En dat past ook bij ons."

Stal aanpassen

Toen ze op het bedrijf kwamen, overwoegen ze om een nieuwe stal voor honderd

koeien te bouwen. Met de invoering van de fosfaatrechten werd dat plan echter opzij geschoven. De bouw én de aanschaft van fosfaatrechten zou financieel te zwaar drukken. Daarom kozen ze ervoor om de bestaande stal van onder tot boven te renoveren, zodat het welzijn en comfort van de koeien sterk verbeterde.

Kartelboom en borstels

De vlakke schotboom werd vervangen door een kartelboom. De loopvloeren werden opgeruwd en er kwamen koeborstels en ventilatoren. De matten op de bondelken zijn vervangen door comfortabele waterbedden. Dat loste het probleem van dikke hakken en hakbeschadigingen op. Nu moet alleen binnenkort nog het schotdak worden vervangen door een nieuw dak met zonnepanelen. "Dat maakt ons dan ook gelijk ongeveer energieneutraal", zegt Martijn.

Alle grasland is ingezaaid met grasklaver. "Toch valt het hier niet mee om de klaver



Martijn en Ursula te Brake boeren tegen een Natura 2000-gebied aan. Ze laten zich er niet door wegjagen, maar proberen het melkveebedrijf juist in de natuur te integreren.

erin te houden, stuik Martijn van. "Vaak is het na een jaar of vijf wel zo goed als verdwenen." Inmiddels is 7 hectare ongereukt maar de boer grond en is 6 hectare ingezaaid met kruidentrijk grasland. Zo kunnen ze tegemoet aan de biodiversiteit die de omgeving van hun vraagt.

Veel minder kunstmest

Met de klaver in de percelen is het kunstmestgebruik drastisch gedaald. "We rijden een normale boewiel met dierlijke mest uit

en lossen het land in het voorjaar prikken met een strobbeur machine. Daarna steken we nog wel eens kunstmest stroten, maar soms gebeurt dat ook helemaal niet meer, zoals vorig jaar. Toen was het zo nat dat er weinig gras viel. Dat is kunstmest geven om te berenemen is hier niet mogelijk."

Het knaude rijk grasland bevalt goed. "De koeien vreten het prima en we mogen vorig jaar dat daar percelen onder droogte het langst groen en productief bleven. Ook

wamen ze het ook weer op gang toen er ornaad weer vocht kwam."

Meer opbrengst

Hoewel het bedrijf vrij intensief is, willen de erfhouders wel werken aan een hogere grasopbrengst per hectare. Ursula: "We nemen dus aan moeder en studeclubs, wat onder lokale, maar ook regionale als Vrachters Kringloop Achterhoek en landelijke als 'Koe en Klaver' en 'Klimaatvriendelijke Bedrijfsvoering'. Verder zijn ze ▶

Melkveebedrijf Hoeve 't Ros



Martijn (46) en Ursula (47) te Brake hebben een melkveebedrijf in Woold (Gld.).

Bedrijfsgegevens

70 melk- en kalfkoeien

9.500 kilo melk per koe

4,26% melkvet

3,46% melkwit

30 stuks orgewe

65 ha grond in gebruik

8 ha melk

4 ha koeien



NIL IN CIJFERS

Inkomsten te Brake



Geldstroom	Activiteit	Bedrag per jaar	
Product/ markt	Planet Proof (4 cent)	€	26.236
	Weide toeslag (1 cent)	€	6.559
Overheid	Basis premie GLB	€	16.551
	Eco premie Goud	€	11.034
	ANLb pakketten	€	9.000
Pilots	Marke model	€	6.500
	Koe & Eiwit	€	3.000
Bedrijfsleven/ regio	€
	€
Neven activiteit	Overig	€	2.000
Totaal		€	80.880



NIL IN CIJFERS

Kost prijs voordeel

Type kosten	Besparing kg	Besparing €	Activiteit	Besparing per jaar
Kunstmest	5400 kg N/jaar	€10.800	inzet vlinderbloemigen en NLV bodem (kosten?)	€ 8.500,-
Krachtvoer	?			
Dierenarts	?			
Loonwerk	?			
Totaal				€ 8.500,-

- Grote rol voor vakmanschap
- Lagere melkproductie maar ook lagere kosten. In sommige gevallen kan minder melken op zichzelf al uit.



NIL IN CIJFERS



UITGANGSPUNTEN BEGROTING		Huidig	Focus op lineair Plan 1	Focus op circulair Plan 2	Referentie groep 9000-15000 Plan 3
Bedrijfsgegevens					
Grasland		48,1	48,1	48,1	52,0
Snijmais		4,3	4,3	4,3	9,0
Overige voedergewassen		7,8	7,8	7,8	0,0
Grond totaal		60,2	60,2	60,2	61,0
Grond voor voedergewassen		60,2	60,2	60,2	61,0
Melkkoeien		67	67	67	97
Vrouwelijk jongvee > 1 jaar		16	16	16	27
Vrouwelijk jongvee < 1 jaar		17	17	17	30
Melkproductie per koe		9.775	10.432	8.942	8.462
Afgeleverd	kg melk	655.903	700.000	600.000	820.773
	% vet	4,47%	4,47%	4,55%	4,48%
	% eiwit	3,57%	3,57%	3,65%	3,57%
Opbrengsten melkvee					
Melkgeld		47,70	43,00	48,20	43,00
Melkgeld		312.865	301.000	289.200	352.932
Omzet en aanwas		2,80	2,55	3,30	2,60
Omzet en aanwas		18.360	17.845	19.795	21.340
Toegerekende kosten melkvee					
Krachtvoer, bijproducten en melkproducten		72.628	77.511	66.438	80.025
Ruwvoer		-	-	-	-
Diergebonden kosten		4,55	4,70	4,30	3,84
Diergebonden kosten		29.849	32.900	25.800	31.518
Saldo melkvee		228.749	208.434	216.758	262.729
Saldo melkvee per ha		3.800	3.462	3.601	4.307
Saldo melkvee per 100 kg melk		34,88	29,77	36,13	30,82



NIL IN CIJFERS



Overige opbrengsten				
Betalingsrechten	27.585	21.565	27.585	21.825
Natuurbeheer (Anlb)	9.000	0	9.000	0
Overige melkveehouderij (Marke model)	6.500	0	6.000	0
Overige opbrengsten	5.000	5.000	5.000	5.000
Bedrijfssaldo	276.834	234.985	264.367	279.747
Bedrijfssaldo per ha	4.599	3.903	4.391	4.586
Bewerkingskosten				
Grondgebonden kosten (kunstmest, zaad, etc.)	13.600	15.000	10.000	16.300
Werk door derden	49.300	49.300	41.800	36.500
Kosten eigen mechanisatie (onderh, brandst, e.d.)	17.400	17.400	17.400	25.300
Kosten melkmachine	5.300	5.300	5.300	5.300
Overige niet toegerekende kosten				
Arbeid	0	0	0	3.500
Mestafvoer	0	0	0	0
Energie en water	3.000	3.000	3.000	9.850
Algemene kosten	18.700	18.700	18.700	19.500
Resultaat	169.534	126.285	168.167	163.497
Resultaat per ha	2.816	2.098	2.793	2.680
Resultaat per 100 kg melk	25,85	18,04	28,03	19,92



KANSEN VOOR DE TOEKOMST

- Agrarische sector is onmisbaar bij instandhouding Cultuur historisch landschap Winterswijk!!!!
- Hoe kunnen we naast ANLb inkomsten ook instandhouding van Cultuur historisch landschap verwaarden?
 - Als we alleen markt (economie/ kostprijs gedreven) laten gaan kunnen er 2 dingen gebeuren
 - Rechter plaatje, efficiëntie slag door herverkaveling → **ten koste van landschap**
 - Efficiënt boeren in de daar voor meest geschikte gebieden → **nog snellere leegloop gebied**



▪ **Kansen voor de toekomst**

- Beloning voor Instandhouding cultuurlandschap
 - Op basis van Top-up voor kleinschaligheid.
 - <https://www.wur.nl/nl/Publicatie-details.htm?publicationId=publication-way-343435363833>
- Waardering voor waard creatie vanuit overheid en bedrijfsleven.
 - <https://www.nieuweoogst.nl/nieuws/2022/10/28/twentse-boerinnen-willen-gebiedsfonds-met-vers-geld>



CONCLUSIE

- Er is geen “one size fits all” oplossing
- NIL heeft zeker een verdien model
- Stapeling van geld uit verschillende richtingen
 - Product/ de markt
 - De overheid
 - Pilots
 - Bedrijfsleven/ regio
 - Neven activiteiten
- Pak de kansen die je omgeving biedt
- Gebruik creativiteit/ ondernemerschap en vakmanschap
- Meerwaarde vanuit de markt is nog steeds de grootste plus
 - Dus ook een prikkel om meer te produceren binnen de kaders
 - Als we daar van af willen moet er een financiële waardering komen voor de andere toegevoegde waarde die er wordt gecreëerd door de agrarische bedrijven.

