



## Platform Natuurinclusieve landbouw Gelderland

# Groei in 2022

In 2022 lag de focus op de praktijk. Hoe pas je natuurinclusieve landbouw toe binnen je bedrijfsvoering? Zes inspirerende boeren hebben afgelopen jaar laten zien wat natuurinclusief boeren betekent voor hun bedrijf.

In dit jaarbericht vind je een overzicht van alle activiteiten en ervaringen in 2022 binnen het platform. Het is een optelling van alle initiatieven en concrete resultaten uit de 23 projecten die deel uitmaken van dit platform. Daarnaast is er hard gewerkt aan 9 nieuwe initiatieven, waar we begin 2023 mee starten. Ondanks dat 2022 een jaar vol onzekerheden was voor de gehele agrarische sector hebben verschillende ondernemers waardevolle stappen gezet naar een meer natuurinclusieve bedrijfsvoering.

Tom Lankhorst in Voorst (melkvee)



Conny van den Top in Lunteren (melkvee en pluimvee)



Martijs Groot Koerkamp in Harfsen (melkvee)



Martijn en Ursula te Brake in Winterswijk (melkvee)



Edwin Sengers in Wijchen (melkvee, horeca en recreatie)



Gerrit Verweij De Geus in Deil (fruitteelt)



*"Natuurinclusieve landbouw betekent voor mij samen werken met de natuur. De bodem en de natuur maken het mogelijk dat ik appels en peren kan telen. Het is belangrijk dat wij niet alleen halen, maar ook iets teruggeven aan de natuur", zegt Gerrit Verweij De Geus in Diel. - Hij is één van de zes inspiratiebedrijven binnen het platform.*

RIVIERENGEBIED

VELUWE

ACHTERHOEK

6  
inspiratie-  
bedrijven:

3  
regio's

187  
bedrijfsplannen:

117



Biodiversiteits-  
plannen

18



Kringloop-  
plannen



16

Agroforestry-  
plannen



36

Bodem-/  
waterplannen

+ 71  
Instaptoetsen

26<sup>+3</sup>  
partners

75<sup>+28</sup>  
bijeenkomsten\*

23  
projecten

256  
boeren actief  
deelgenomen in  
projecten

1881  
deelnemers aan  
bijeenkomsten

+731

\*waaronder excursies, webinars en cursussen



*"Vruchtbare Kringloop Achterhoek hoort gewoon thuis op dit platform. Vanuit het thema ecologie zijn onze 325 leden onder andere actief op het gebied van natuurinclusieve landbouw en de regio vraagt dit ook van ons," zegt Anneloes Fleeckate, manager bij de VKA. - VKA is één van de drie nieuwe partners.*

Kijk voor meer informatie over het platform op de website:  
[www.natuurinclusivelandbouw gelderland.nl](http://www.natuurinclusivelandbouw gelderland.nl)







## Platform Natuurinclusieve landbouw Gelderland

23 juni in Harfsen:  
Bodemvruchtbaarheid



30 juni in Lunteren:  
Bodem en kruidenrijk  
grasland



**6**  
Praktijk-  
bijeenkomsten

**275**  
Deelnemers



22 augustus in Deil:  
Natuurlijke plaag-  
bestrijding



12 juli in Wijchen:  
Pacht + natuurinclusief



7 juli in Winterswijk:  
Kringlooplandbouw

5 juli in Voorst:  
Koe en Bodem

## Samen landbouw en natuur versterken

In 2022 zijn we met het Platform Natuurinclusieve Landbouw Gelderland gegroeid van 23 naar 26 partners. Partners die met elkaar stappen zetten. De concrete resultaten daarvan komen zichtbaar terug in dit jaaroverzicht. We zien toenemende belangstelling voor Natuurinclusieve Landbouw en de activiteiten van het Platform. En daar zijn we blij mee.

We zitten in een tijd waar er bijzonder veel onzekerheid is voor agrariërs. Agrariërs waarvan er veel willen bewegen, maar door die onzekerheid niet kunnen of niet weten waarnaartoe. Grote investeringen in de bedrijfsvoering hebben tenslotte een lange terugverdientijd en je wilt ook op de lange termijn in de juiste zaken geïnvesteerd hebben. Natuurinclusief werken moet ook financieel gewaardeerd worden.

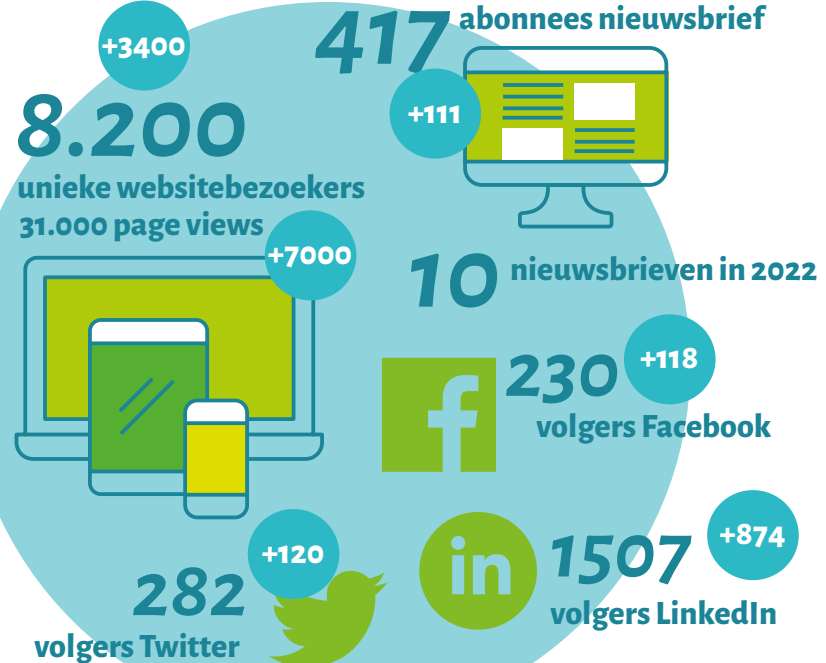
In 2022 hebben zes inspiratieboeren laten zien hoe zij dat in hun bedrijfsvoering hebben toegepast.

Ik durf wel te stellen dat we met elkaar in vier jaar tijd, met eerst het aanbieden van het Actieplan aan de Gelderse politiek, daarna het maken van een Uitvoeringsprogramma met projecten en het starten met de uitvoering van projecten eind 2020 een grote sprong hebben gemaakt in Gelderland met Natuurinclusieve landbouw.



We blijven als Platform met onze gedeelde ambitie, werken aan een betere balans tussen voedselproductie en zorg voor natuur en milieu, ook in 2023!

Patricia Hoytink, voorzitter Stuurgroep Platform  
Natuurinclusieve landbouw Gelderland



Platform Natuurinclusieve landbouw Gelderland  
m.nieuwenhuis@pnlg.nl  
www.platformnatuurinclusivelandbouw gelderland.nl  
Fotos: Archief PNLC  
Ontwerp: Erik Vos - Het Lab ontwerp + advies

Mede mogelijk  
gemaakt door:

provincie  
Gelderland

Cerealiseerd in 2022:

**+4,5 km**  
hagen

**+41,9 km**  
bloemrijke akkerranden

**+15,5 ha**  
voedselbos