

Resultaten 2022

Regelgeving en Beleid



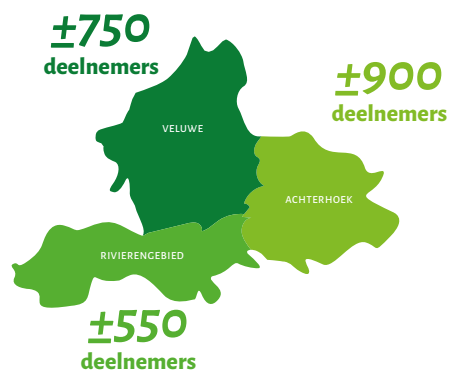
Platform
Natuurinclusieve
landbouw Gelderland

Regelgeving en beleid blijkt zowel stimulerend als belemmerend te werken als het gaat om de omslag naar meer natuurinclusieve landbouw. Uit een inventarisatie door een aantal partijen binnen het Platform Natuurinclusieve landbouw Gelderland blijkt een brede range aan regels die belemmerend werken. Van Landbouwwijziging, bedrijfsopvolging tot kalenderlandbouw. Ook korte looptijden van regelingen en beperkte ANLb-budgetten worden gezien als een knelpunt. Maar één van de grootste knelpunten voor boeren zijn de regels die betrekking hebben op de toegang tot grond. Natuurinclusieve landbouw betekent in praktijk vaak extensivering. Binnen het project 'Regelgeving en Beleid' is met experts vanuit verschillende organisaties gezocht naar mogelijkheden om de toegang tot grond voor boeren te stimuleren, waarbij onder andere is gekeken naar stimulerende voorwaarden voor pacht.

ANLb

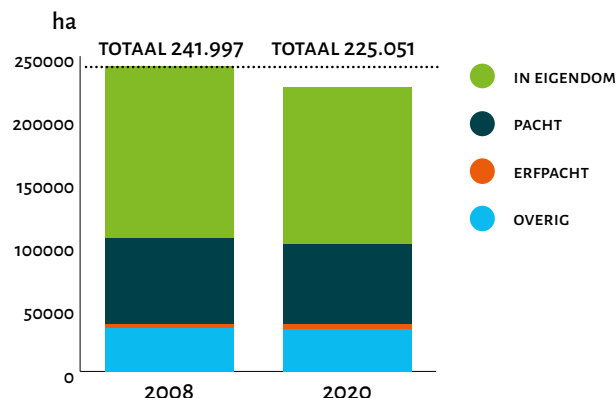
De agrarische collectieven VALA, Rivierenland, Veluwe hebben in 2021 samen bij een kleine 2200 deelnemers een beheerscontract afgesloten.

Collectieven



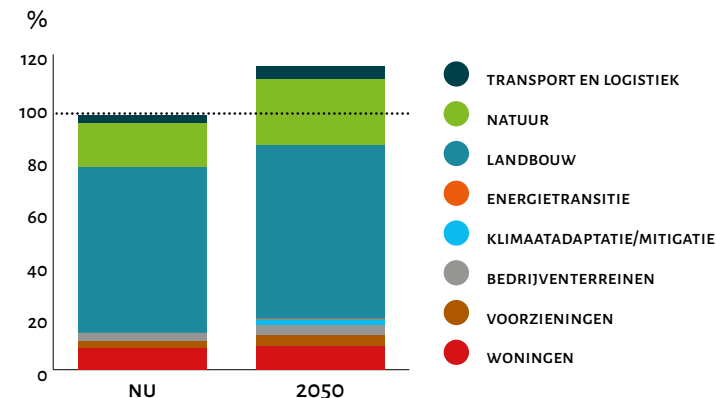
Totaal: ± 2200 deelnemers, waarvan ongeveer 75% agrarische ondernemers zijn. Dat komt overeen met 1650 bedrijven. Dat zou betekenen dat een kleine 20 procent van alle agrarische bedrijven in Gelderland deelneemt aan agrarisch natuurbeheer.

Landbouwgrond in Gelderland



BRON: CENTRAAL BUREAU VOOR STATISTIEK

Opgaven Gelderland en relatie tot grond



BRON: WAGENINGEN UNIVERSITY & RESEARCH

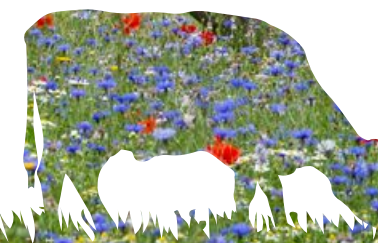
Conclusies:

De totale landbouwgrond is in de periode 2008 en 2020 afgenomen met een kleine 17.000 hectare.

Een kwart van de totale landbouwgrond valt onder een pachtcontract/- overeenkomst.

Het is dus effectief om in te zetten op stimulerende regelgeving en beleid voor natuurinclusieve landbouw binnen het huidige pachtbeleid.

De druk op grond in Gelderland is enorm. Stikstof en de maatschappelijke opgaven vragen om ruimte. Deze is beperkt in Gelderland, waardoor we samen op zoek moeten naar meervoudig ruimtegebruik om aan alle doelen te kunnen voldoen.



Aanbevelingen



1. Agrarisch Natuur en Landschapsbeheer (ANLb)

ANLb is een stimulans om als boer aan de slag te gaan met maatregelen die bijdragen tot meer natuurinclusieve bedrijfsvoering.

Aanbevelingen en stimulerend beleid:

- Rol en activiteiten van collectieven en ANLb verbreden.
- Extra budget voor ANLb.
- Zorg voor voldoende budget, aangezien nu alle boeren in Gelderland aanspraak kunnen maken op ANLb nu de 'zogenaamde witte gebieden' zijn vervallen.
- Beheervergoeding van landschap uitbreiding naar vergoeding voor het 'het werk' en vergoeding voor opbrengstderving en kleinschaligheid.
- Ontwikkel een regeling (NPLG) voor aanleg en herstel van landschap, met naast een vergoeding voor inrichting ook een vergoeding voor de waardedaling van de grond.
- Zorg dat de Basiskaart Grootchalige Topografie (BGT) snel ingevoerd is, zodat de collectieven betrouwbare en gevalideerde ANLb-overeenkomsten kan afsluiten.



2. Pachtgronden

Maar liefst een kwart van 225.000 hectare landbouwgrond in Gelderland wordt verpacht aan agrarische ondernemers. Deze gronden kunnen een belangrijke rol spelen bij de transitie naar meer natuurinclusieve landbouw. Nu is er weinig regie op de uitgave van pachtgronden. Ook knelt het bij de strikte wetgeving, voorwaarden rondom reguliere pachtcontracten en fiscale druk.

Aanbevelingen en stimulerend beleid:

- Stimuleer overleg en kennisdeling bij pachters en verpachters.
- Beloon pachters voor meer natuurinclusieve bedrijfsvoering.
- Stimuleer en help verpachters andere vormen van pacht te creëren, en ga hierover in gesprek met de landelijke overheid.



3. Grond in eigendom

Om tot een toekomstbestendig en meer natuurinclusieve bedrijfsvoering te komen is grond vaak een eerste vereiste. Boeren hebben meer grond nodig voor bijvoorbeeld kringlooplandbouw of natuurinclusieve landbouw. De huidige vraag naar grond maakt het voor agrarische ondernemers onmogelijk om hun bedrijfsvoering verder te extensiveren.

Aanbevelingen en stimulerend beleid:

- Resultaten kosten- baten analyse.
- Regie op grond.
- Beloningssystematiek Natuurinclusieve landbouw.
- Alternatieve financieringsmogelijkheden, bijvoorbeeld een groundbank of grondfonds.

Kijk voor meer informatie en resultaten vanuit het project Regelgeving en Beleid.