

# MARKEMODEL

Ministerie van Landbouw,  
Natuur en Voedselkwaliteit

Regionaal OmgevingsPlan

Lucht Land Water

HOE

Boeren en Boerenraad

WAT

Publieke en private partijen

Dialogo over doelen | beloning | support

Boerenraad

Boer



Boer



Boer



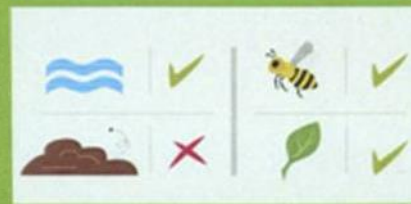
Prestaties



Borging

100%

Kwaliteitsdoelen



Markeraad



Individuele Bedrijfs-  
OntwikkelPlannen

Regionaal aanbod  
van de boeren



provincie  
Gelderland



Waterschap Rijn en IJssel





**Hoe creëren we een Sociaal Contract in tijden van crises and conflict**

**Marke  
model**

# HET MARKEMODEL

Ontwerp voor een regionaal  
netwerksturingmodel voor  
toekomstbestendige landbouw

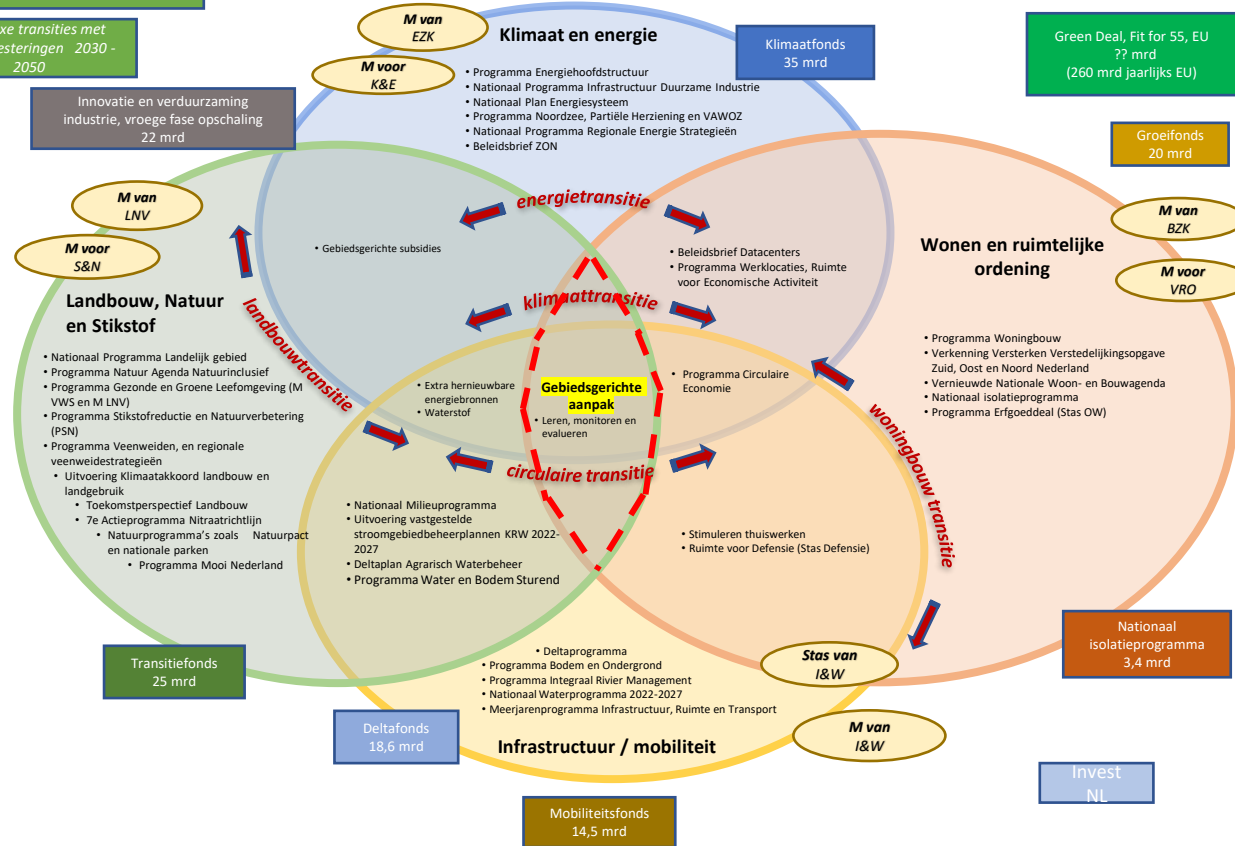


Huidige sturingsmodel	Nieuw sturingsmodel
Veelheid aan onafhankelijke top-down sturingslijnen	Geïntegreerde, eenduidige netwerksturing
Voorschriften op instrumenteel niveau <b>'hoe de boer moet boeren'</b>	Integrale kwaliteitsdoelen
Generieke sturing ( <i>one size fits all</i> )	Specifieke gebiedssturing (regio, bedrijf: ROP en BOP)
Stapelen van ge- en verboden	Stapelen van beloning en waardering
Overheden verantwoordelijk voor check & control	Boeren primair verantwoordelijk voor monitoring en borging <b>(control is primair gericht op leren)</b>

Coalitieakkoord 2021-2025  
'Duurzaam Land'

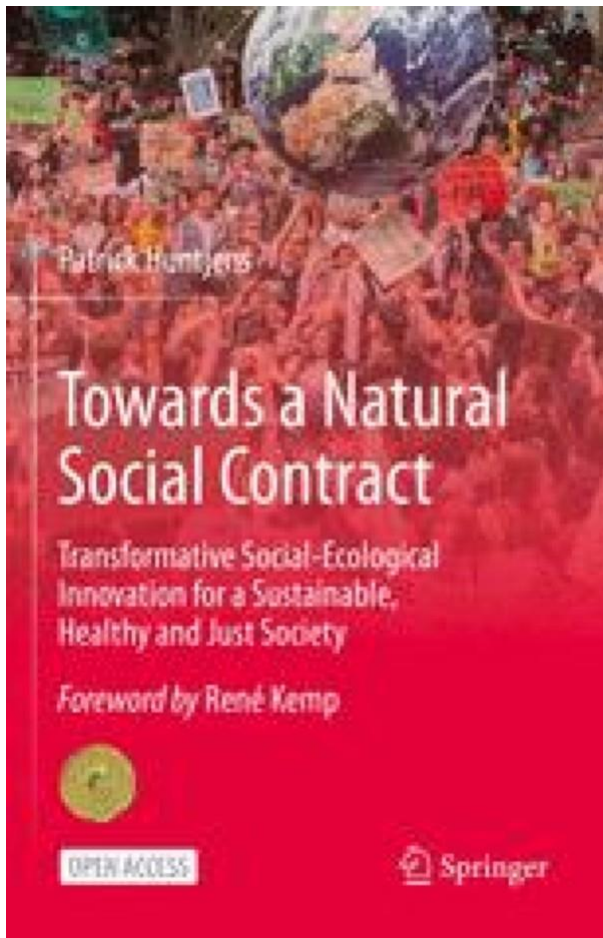
Complexe transitie met  
farse investeringen 2030 -  
2050

**Sterk veranderend werkveld met stapeling van  
complexiteit**



# Achtergrond: crisissen (Patrick Huntjens, naar een nieuw natural social contract)

- Een **geopolitieke** crisis - met een nieuwe realiteit voor Europa veroorzaakt door de Russische invasie in de Oekraïne, met gevolgen voor de wereldeconomie, energie- en voedselzekerheid en migratie
- Een **ecologische crisis** – met gevolgen als klimaatverandering, verminderde biodiversiteit en uitputting van grondstoffen;
- Een **vertrouwenscrisis** – we verliezen het vertrouwen in elkaar, in de overheid, nieuwsmedia, politiek en wetenschap;
- En een **ongelijkheidscrisis** – er is een groeiende kloof tussen arm en rijk.



Sustainability transitions cannot succeed without a different economy and a new social contract with rights and obligations of today with regard to care for the environment and the well-being of others, including that of future generations.

A Natural Social Contract is not only desirable from the point of view of sustainability, justice and equality, but it is also necessary to restore the trust of citizens in politics, government, businesses, and in each other.

*Patrick Huntjens*



# Hoe zit het schema in elkaar ? (1)

ROP en BOP's 't Klooster/Zelhem										Streefwaarden 2030										
Puntenschaal schuift 1 stap mee per jaar										Drempelwaarden en puntentelling										
										0	1	2	3	4	5	Doel 2030	Gem.	Minste	Beste	Gem. score
										Fase 2 Markemodel****										
										2021	2022	2023	2024	2025						
Lucht	1. Broeikasgassen	WF	VKA ref.	1.193	Score 2021	>1.164	1.164	1.134	1.105	1.076	1.047	900	1.084	1.236	940	3,0				
					Doel 2023	2	3	3	2	5	3,8									
Lucht	2. Ammoniak	0,8	60	Score 2021	>58	59	57	56	55	54	47	56	66	43	2,7					
				Doel 2023	2	2	2	1	8	3,5										
Water	3. Stikstofbodemoverschot	1,5	141%	Score 2021	>106%	106%	100%	94%	88%	82%	50%	103%	151%	25%	2,1					
				Doel 2023	7	3	2	1	1	4						3,5				
	4. Fosfaatbodemoverschot	1	4	Score 2021	>3	3	1	0	-2	-3	-10	-25	-2	-44	4,9					
				Doel 2023				1	14	4,9										
5. Milieubelastingspunten	1,3	?	Score 2021	>205	205	191	176	161	147	73	224	945	16	3,1						
			Doel 2023	5	2	1	2	7	4,1											
6. Waterkwantiteit							Te ontwikkelen KPI in 2023													
Land	7. Grondgebondenheid - Eigen eiwit	0,8	76	Score 2021	<61	61	62	63	64	65		59%	40%	90%	1,7					
				Doel 2023	9	1	1	1	4	2,7										
	8. Biodiversareaal: Anlb/BBM excl landschaps- en randenpakketten	1	geen ref.	Score 2021	<1,5	1,5	3	4,5	6	7,5	15	2,0%	0,0%	17,7%	0,8					
				Doel 2023	4	5	2	1	3	1,8										
9. Groenblauwe dooradering: = landschaps- en randenpakketten	1	geen ref.	Score 2021	<0,5	0,5	1	1,5	2	2,5	5	10,5%	0,0%	28,9%	3,7						
			Doel 2023	3			2	15	4,7											
10. Gewasdiversificatie	0,6	geen ref.	Score 2021	0	1	2	3	4	5		2,5	2	4	2,5						
			Doel 2023		6	5	1	3	3,1											
<div style="display: flex; justify-content: space-between; align-items: center;"> <div style="border: 2px solid red; padding: 5px; background-color: #800000; color: white;">10 KPI's op L W L</div> <div style="border: 2px solid red; padding: 5px; background-color: #800000; color: white;">Weegfactor = regiobelang</div> </div>																				
Totale score 2021 / ha: 24,5 Score doel 2023/ ha: 32,1 <b>Verbetering</b>																				

# Hoe zit het schema in elkaar ? (2)

Scores 3,0 en hoger:  
bij realisatie wordt het regiojaardoel  
gehaald

ROP en BOP's 't Klooster/Zelhem				Drempelwaarden en puntentelling										
		Aantal bedrijven												
		WF	VKA ref.	0	1	2	3	4	5	Doel 2030	Gem.	Minste	Beste	Gem. score
				Fase 2 Markemodel****										
				2021	2022	2023	2024	2025						
Lucht	1. Broeikasgassen	1	1.193	>1.164	1.164	1.134	1.105	1.076	1.047	900	1.084	1.236	940	3,0
			Score 2021	2	3		3	2	5					3,8
			Doel 2030	2	2		1	3	7					
			60	>58	59	57	56	55	54	47	56	66	43	2,7
Water	2. Ammoniak	0,8												3,5
			Score 2021	6	1				8					
			Doel 2023	2	2		2	1	8					
			141%	>106%	106%	100%	94%	88%	82%	50%	103%	151%	25%	2,1
Land	3. Stikstofbodemoverschot	1,5												3,5
			Score 2021	7		2	1	1	4					
			Doel 2023		3	2		3	7					
			4	>3	3	1	0	-2	-3	-10	-25	-2	-44	4,9
Land	4. Fosfaatbodemoverschot	1												4,9
			Score 2021					1	14					
			Doel 2023					1	14					
			2	>205	205	191	176	161	147	73	224	945	16	3,1
Land	5. Milieubelastingspunten													4,1
			Doel 2023		2		1	3	9					
				Te ontwikkelen KPI in 2023										
Land	6. Waterkwantiteit													
			76	<61	61	62	63	64	65					1,7
		0,8	Score 2021	9		1	1		4		59%	40%	90%	
			Doel 2023	5		1	3		6	15				2,7
Land	7. Grondgebondenheid - Eigen eiwit	1	geen ref.	<1,5	1,5	3	4,5	6	7,5					0,8
			Score 2021	12			1		2		2,0%	0,0%	17,7%	
			Doel 2023	4	5	2	1		3					1,8
			geen ref.	<0,5	0,5	1	1,5	2	2,5	5				
Land	8. Biodiversareaal: Anlb/BBM excl landschaps- en randenpakketten	1												3,7
			Score 2021	3			2		15		10,5%	0,0%	28,9%	
			Doel 2023					4	11					4,7
			geen ref.	0	1	2	3	4	5					
Land	9. Groenblauwe dooradering: = landschaps- en randenpakketten	1												2,5
			Score 2021			12		1	2		2,5	2	4	
			Doel 2023			6	5	1	3					3,1
			geen ref.	0	1	2	3	4	5					
Land	10. Gewasdiversificatie	0,6												
			Score 2021											
			Doel 2023											
											Totale score 2021 / ha			24,5
											Score doel 2023/ ha			32,1
													Verbetering	

Gewenste ontwikkellijn > doel 2030

Geeft een beeld van de spreiding binnen regio = kans om van elkaar te leren

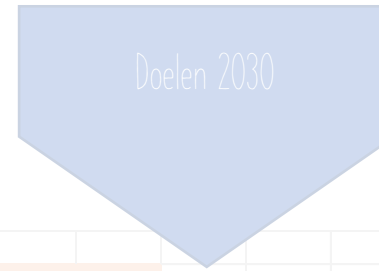


# Stelsystemtransparantie

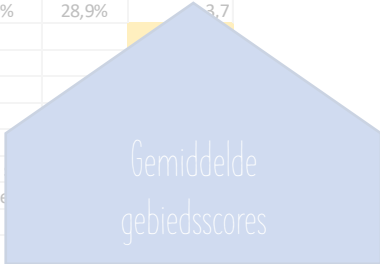
Integraal  
 Compact  
 Begrijpelijk  
 Actie georiënteerd  
 Regionaal  
 Belonend  
 Eerlijk  
 Horizontaal



Wij  
 herstellen  
 vertrouwen

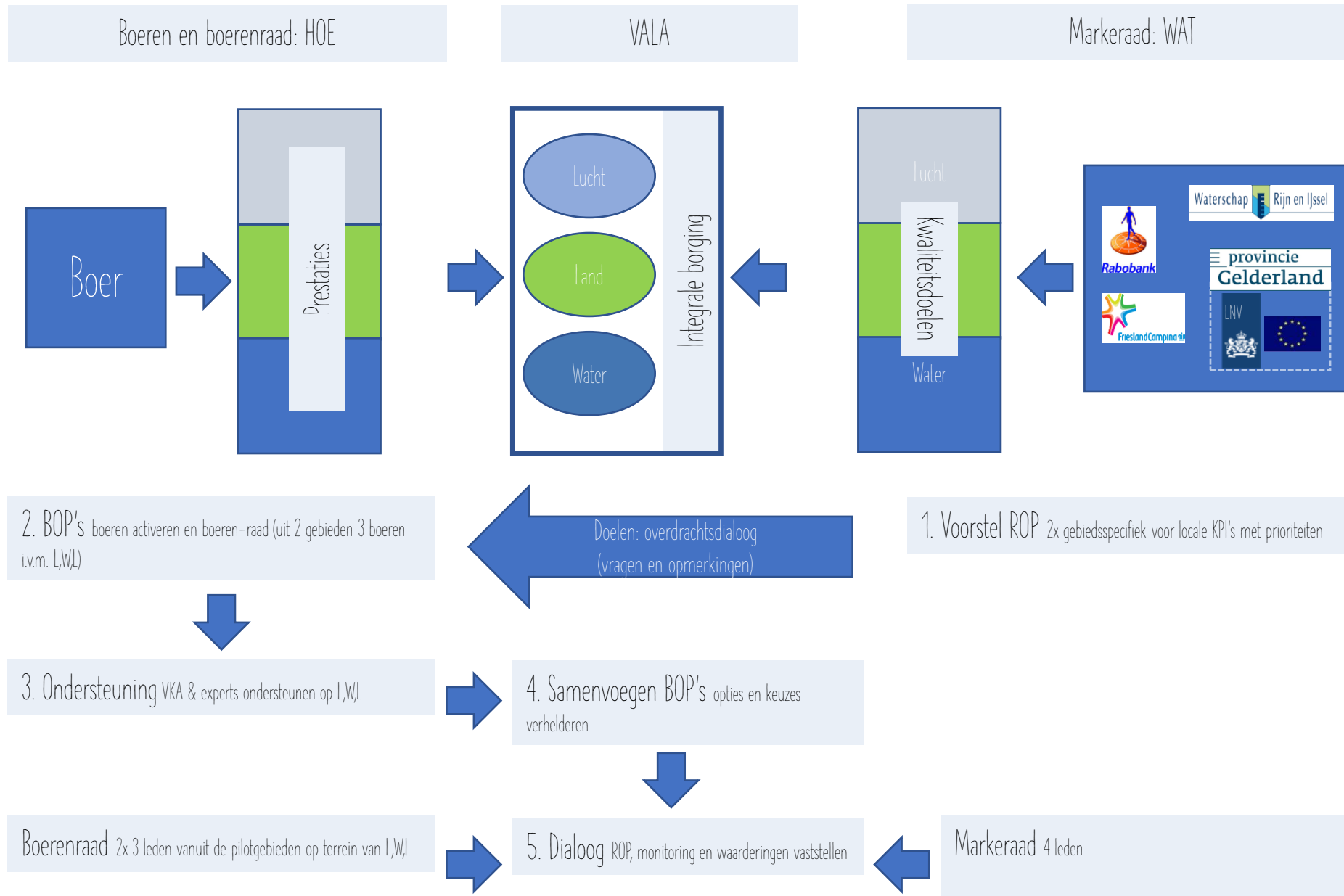


ROP en BOP's 't Kl		Punten = beloningen		Drempelwaarden en puntentelling										
		KA ref.	2021	2022	Fase 2 Markemodel****			Doel						
					2023	2024	2025	2030	Gem.	Minste	Beste	Gem. score		
Air	1. Broeikasgassen	1	1.193	>1.164	1.164	1.134	1.105	1.076	1.047	900	1.084	1.236	940	3,0
			Score 2021	2	3	3	2	5						3,8
			Doel 2023	2	2	1	3	7						
Water	2. Ammoniak	0,8	60	>58	59	57	56	55	54	47	56	66	43	2,7
			Score 2021	6	1					8				3,5
			Doel 2023	2	2		2	1		8				
Land	3. Stikstofbodemoverschot	1,5	141%	>106%	106%	100%	94%	88%	82%	50%	103%	151%	25%	2,1
			Score 2021	7		2	1	1	4					3,5
			Doel 2023		3	2		3	7					
Land	4. Fosfaatbodemoverschot	1	4	>3	3	1	0	-2	-3	-10	-25	-2	-44	4,9
			Score 2021					1	14					4,9
			Doel 2023					1	14					
Land	5. Milieubelastingspunten	1,3	?	>205	205	191	176	161	147	73	224	945	16	3,1
			Score 2021	5			1	2	7					4,1
			Doel 2023		2		1	3	9					
Land	6. Waterkwantiteit						Te ontwikkelen KPI in 2023							
Land	7. Grondgebondenheid - Eigen eiwit	0,8	76	<61	61	62	63	64	65		59%	40%	90%	1,7
			Score 2021	9		1	1		4					2,7
			Doel 2023	5		1	3		6					
Land	8. Biodiversareaal: Anlb/BBM excl landschaps- en randenpakketten	1	geen ref.	<1,5	1,5	3	4,5	6	7,5	15	2,0%	0,0%	17,7%	0,8
			Score 2021	12			1		2					1,8
			Doel 2023	4	5	2	1		3					
Land	9. Groenblauwe dooradering: = landschaps- en randenpakketten		geen ref.	<0,5	0,5	1	1,5	2	2,5	5	10,5%	0,0%	28,9%	3,7
			Score 2021	3			2		15					
			Doel 2023						11					
Land	10. Gewasdiversificatie		geen ref.	0	1	2	3	4	5		2,5	2		
			Score 2021			12		1	2					
			Doel 2023			6	5	1	3					



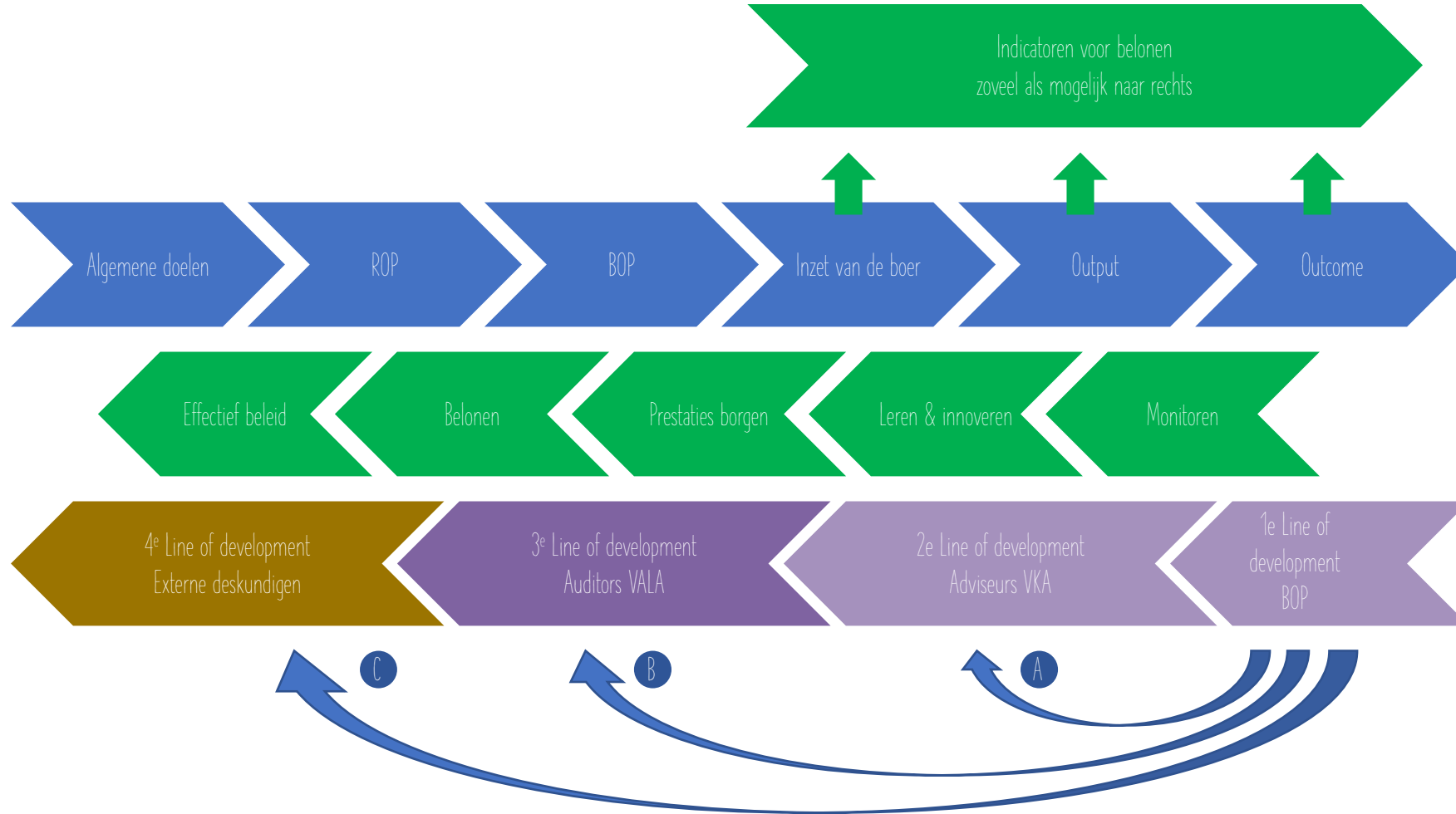
Totale Score

# Het procesverloop op weg naar de dialogen



<https://vimeo.com/780707618/5ca577b937>

# Monitoren, leren, borgen en belonen



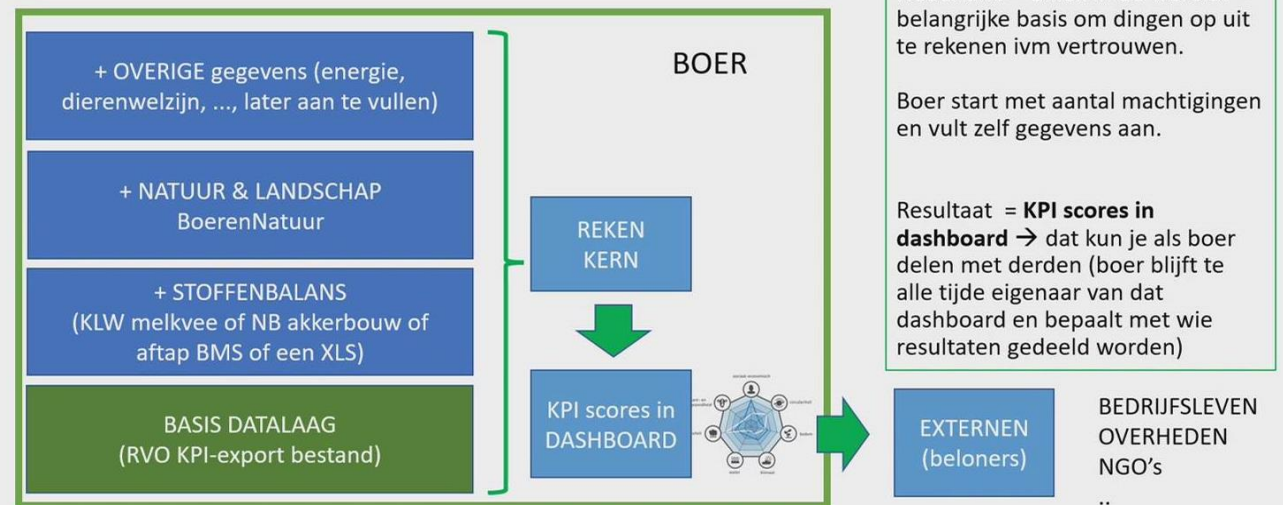
- A Kort cyclisch (waar mogelijk): vaktechnische leercyclus agrariër
- B Middenlang cyclisch: beloningseffectiviteit regiosturing en doelrealisatie
- C Lang cyclisch: Betrouwbaarheid en effectiviteit Markemodel (onderdelen en systeem)

# Samenhang Markemodel en KPI-K

## Groeipad inhoud (definitie KPI's)

Categorie	KPI naam	KPI-K 1.0 (per 2024)	KPI-K 2.0 (per 2026)	KPI-K 3.0 (per 2028)
Stoffenbalans	Stikstofbalans	Concept	Definitief	Definitief
	Fosfaatbalans	Concept	Definitief	Definitief
	Ammoniakemissie	Concept	Definitief	Definitief
	Broeikasgasemissie	Concept	Definitief	Definitief
	OS balans	Concept	Definitief	Definitief
Bodem & biodiversiteit	Bodemkwaliteit	Concept	Definitief	Definitief
	Gewasdiversiteit	Concept	Definitief	Definitief
	Natuur & landschap	Concept	Definitief	Definitief
Circulariteit	KPI 1	---	Concept	Definitief
	KPI 2	---	Concept	Definitief
Dierenwelzijn & diergezondheid	KPI 1	---	Concept	Definitief
	KPI 2	---	Concept	Definitief
Anders	Middelengebruik	---	Concept	Definitief
	Energiebalans	---	Concept	Definitief
	Waterkwantiteit	---	Concept	Definitief

## Onze denkrichting toekomstig datasysteem KPI-K



# Handelingsperspectief

Maatregelen	KPI		
	Lucht	Water	Land
Verlagen RE in rantsoen (RE/KVEM)	1&2		7
Meer vers gras voeren weidegang	1&2	3	7
Verlagen krachtvoer aandeel rantsoen	1&2		7
Water bij de mest	2		7
Verhogen ruwvoer kwaliteit / eerder maaien	1		
Minder kunstmest + extra weidegang	1&2		
Minder kunstmest op maisland		3	
Aanschaf mestzak		3	
(Elektrisch) beregenen	1&2	3&5	7
Verminderen kunst- en dierlijke mest tijdens droogte		3&4	7
Jaarlijks doorzaaien	1	5	7
Wiedeggen		5	
Doorzaaien kruidrijk grasland		3	8
Geen onkruidbestrijding in grasland		5	
Wisselbouw		3&5	
Introductie 2,5 ha productief kruidrijk gras			7&8
Pachten natuurgrond			8&9
Introductie 3 <sup>e</sup> gewas (energie)	1&2		10
Introductie 3 <sup>e</sup> gewas (vlinderbloemige)			7&10

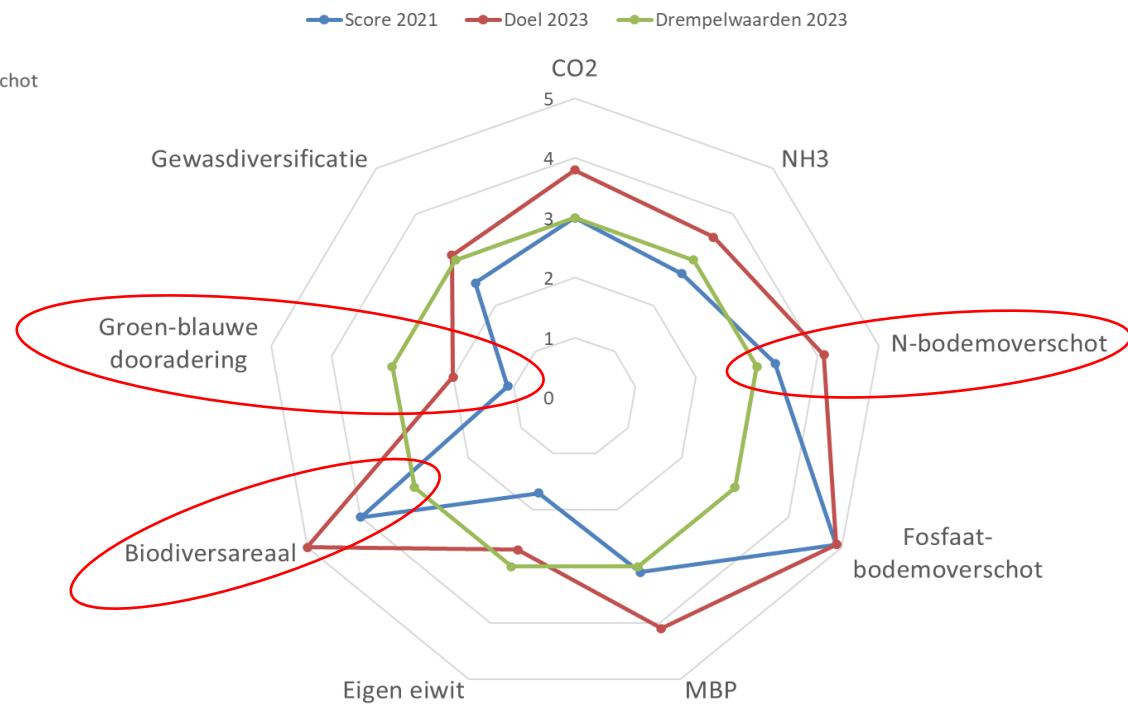
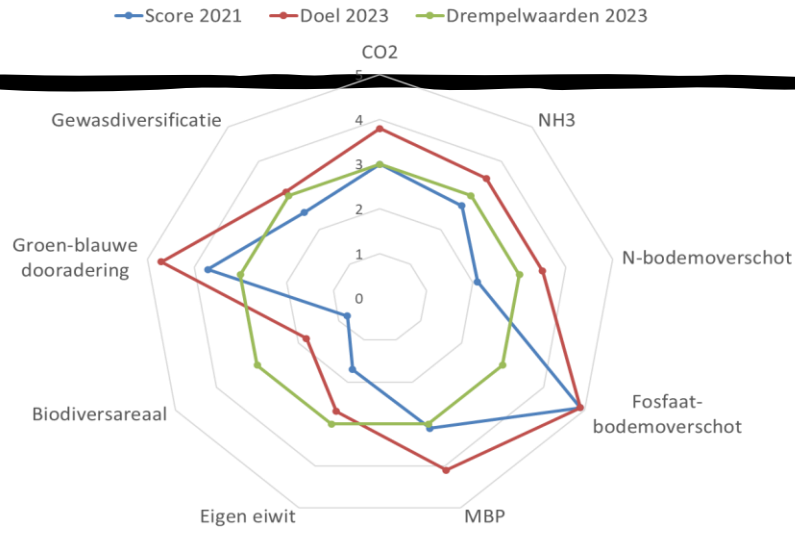
KPI's	
1	CO2
2	NH3
3	N-bodemoverschot
4	P-bodemoverschot
5	MBP
6	Waterkwantiteit
7	Eigen eiwit
8	Biodiversareaal
9	Groenblauwe dooradering
10	Gewasdiversificatie

# Beloning passend bij de inspanningen?

---

- Budget voor beloningen (incl. deelname vergoeding en excl. veldmaatregelen):
  - 2023 : € 160.000
  - 2024 : € 200.000
- Basis vergoeding deelname  $35 * € 1500 = K€ 52,5$
- Budget voor beloning per bedrijf (excl. deelname vergoeding en excl. veldmaatregelen):
  - 2023 : € 107.500 / 35 = € 3.070 gemiddeld per deelnemer
  - 2024 : € 147.500 / 35 = € 4.215 gemiddeld per deelnemer
- Beloning is afhankelijk van prestaties en oppervlakte
- Citaat P. Dre n t h *"Budget mag ambitie boeren niet afremmen"*
- Kosten/baten-analyse

# 't Klooster Zelhem - ROP <> Boerenraad







## follow-up 2023

- leren in themagroepen
- collegiale bedrijfsbezoeken
- PR (waaronder video)
- activeren 2<sup>e</sup> ring
- opschalen voorbereiden, onderzoek en gebiedsgericht werken